

# JARI SAFE RULLGALLER 50 100



## EFFEKTIVT SKYDD I ELEGANT FORM

*Rullgallret har perforerade lamellprofiler med mycket god genomsikt & luftgenomströmning. Lämplig för att förhindra inbrott och skadegörelse på butiker, entréer och skyltfönster.*

Jari Safe Rullgaller RG 50 100 är uppbyggt av utstansade lamellprofiler i slitstark och motståndskraftig naturanodiserad aluminium i kraftigt tilltagna dimensioner – en konstruktion som även ger en exceptionellt god genomsikt, där det tätare gallret möjliggör högre dörröppningar.

RG 50 100 är mycket lämpligt för butiker, entréer och skyltfönster för att förhindra inbrott och skadegörelse. Gallret är motordrivet med nödmanövrering som standard. Styrning och låsning sker via nyckelströmbrytare med s k dödmansgrepp.

Gallret kan fås i bredder upp till 7,5 meter och höjder upp till 6,2 meter och kan monteras i nisch eller utanpå vägg för maximal dagöppning.

Alla Jari Safe Rullgaller och Rulljalousier är CE-märkta och du kan välja att få dom skyddsklassade enligt Svenska Stöldskyddsföreningen SSF012 Klass 2 eller Klass 3

### TILLVAL

Som tillval finns dessutom klämlist, fallskydd, tid- och fjärrstyrning och kåpa för inbyggnad av rullen. Gallermattan, kåpan och styrskenan kan även fås pulverlackerade i valfri RAL-kulör för att smälta in perfekt i din miljö.



### FLER PRODUKTER FRÅN JARI SAFE

RULLGALLER RG 43 150

RULLJALUSI RJ 42

RULLJALUSI RJ 100

RULLGALLER RG 50 100

RULLJALUSI RJ 75

Läs mer via QR koden



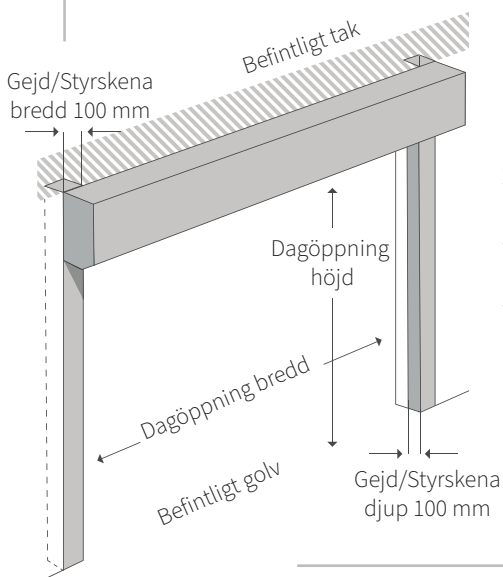


## TEKNISK DATA

Håldimension	50 x 100 mm
Vikt galler matta	7 kg/kvm
Max totalbredd	7 500 mm
Max totalhöjd	6 200 mm
Profilhöjd	82 mm
Gejd/Styrskena	100 mm
Kåpstorlek	255/300/360 mm

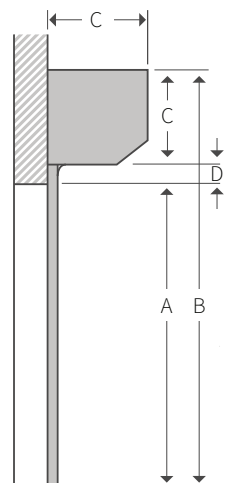
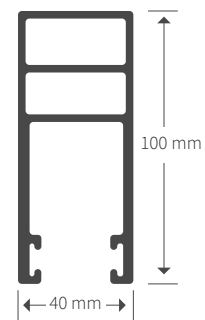
Kan även erhållas i SSF 012 klass 2 & 3

## MONTAGEINSTRUKTIONER & MÅTTANGIVELSER



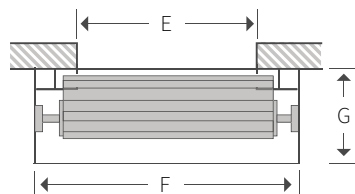
Kåpstorlek	Totalhöjd
255 mm	1 800 mm
300 mm	3 000 mm
360 mm	4 500 mm

### Gejd/Styrskena



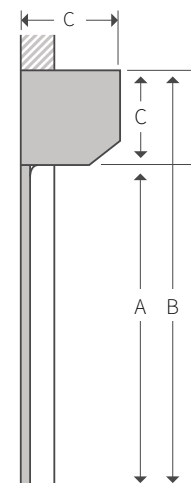
### Galler på vägg

Styrskenor och flaggor placeras utanpå vägg, vilket medger mesta möjliga utrymme vid passage, då maximal dagöppning erhålles.



A Dagöppningshöjd  
B Totalhöjd/ Tillverkningsmått

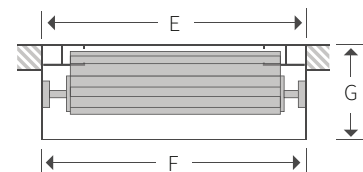
C Kåpstorlek höjd  
D Rek höjd mått 50-100 mm



### Galler i nisch

Den totala dagöppningen blir något mindre vid nischmonterat galler. Vid nischmontage måste rullgallret tillverkas något mindre än öppningsstummans mått.

Rådfråga Jari Safe vid nischmontage för bästa resultat.



E Dagöppning bredd  
F Totalbredd/tillverkningsmått

G Kåpstorlek djup